

**BESONDERS
ENERGIESPAREND**

Stand-by
0,5
Watt



**GARAGEN-SEKTIONALTOR
STEUERUNG ÜBER MOBILITY
APP „SMARTGARAGE“
MÖGLICH**

MIT LED

Exklusiver Komfort: Das NovoPort®-System.

Wer heute seine Garage renoviert, möchte nicht nur, dass sie besser aussieht, sondern auch, dass sie leichter aufgeht und im Betrieb nicht zu viel Energie verbraucht. Mit dem kombinierten NovoPort®-System bestehend aus Tor, Antrieb und Handsender, heben Sie das Komfortniveau auf Knopfdruck und schalten Unannehmlichkeiten aus: Nie wieder bei Regen oder Kälte aussteigen und das Tor umständlich von Hand öffnen und schließen! Tor und Antrieb sind optimal aufeinander abgestimmt und von unabhängigen Instituten nach neuesten Sicherheitsnormen zertifiziert. So genießen Sie neben angenehmem Komfort auch das beruhigende Gefühl höchster Sicherheit. 5 Jahre Garantie auf Mechanik, Motor und Motorsteuerung inklusive!



Eine Animation zur Montage des NovoPort®-Antriebes finden Sie im Novoferm YouTube-Channel: www.youtube.com/NovofermVideos



Die Novoferm Mobility App „smartGarage“ ist kostenlos im App Store oder bei Google Play erhältlich und somit für Apple- und Android-Systeme geeignet. Bei Verwendung der Novoferm Mobility App bzw. bei Nichteinsicht des Sektionaltors muss die automatische Toranlage neben der serienmäßig vorhandenen Kraftbegrenzung zusätzlich mit einer Lichtschranke abgesichert werden. Schwingtore sind für die Steuerung mit der Novoferm Mobility App „smartGarage“ nicht zugelassen.

NovoPort®

**NOVOFERM
PATENT**



PLUS NovoPort®: Die Pluspunkte im Überblick

- Das Antriebselement ist mit einer modernen und energiesparenden LED-Beleuchtung ausgestattet, die bei gleicher Wattzahl 13-mal heller ist als ein herkömmliches Leuchtmittel
- Die in die Steuerungseinheit integrierte Beleuchtung mit LED (1,6 Watt) schaltet sich beim Öffnen automatisch an, die Beleuchtungsdauer kann von 1 bis 4 Minuten programmiert werden
- Höchste Manipulationssicherheit der Fernsteuerung durch automatische Signalverschlüsselung. Der Empfänger liegt geschützt im Antriebsgehäuse
- Schnelle und bequeme Bedienung über 2-Kanal-Wechselcode-Handsender. Neben dem Handsender kann der Antrieb auch über Druck-, Schlüssel- oder Codetaster bedient werden, die an der Garagenwand montiert werden. Funkgesteuert und ganz ohne Verkabelung. Das spart Kosten!
- Materialschonende Sanftanlauf- und Sanftstopp-Funktion
- Ein integriertes Fehlerdiagnose-System macht potenzielle Servicearbeiten leicht

Auf Mechanik, Motor und Motorsteuerung gibt es 5 Jahre Herstellergarantie!
Detaillierte Garantiebestimmungen finden Sie unter www.novoferm.de/garantiebestimmungen.



Die wichtigsten Daten im Überblick

Antriebstyp.....	NovoPort®
Zug- und Druckkraft.....	550 N
Laufgeschwindigkeit.....	17 cm/ s
Maximale Torfläche.....	15m ²
Betätigung/ Tag (Auf/ Zu).....	15
Stand-by-Verbrauch.....	0,5 W
Integrierte LED-Beleuchtung.....	1,6 W

NovoPort® ist nur in Verbindung mit Novoferm Garagen-Sektionaltoren lieferbar.



NovoPort®



Menügeführte Programmierung

Die Programmierung erfolgt einfach und bequem über drei Knöpfe und eine übersichtliche 7-Segment-Anzeige. Dank systematischer Menüführung kann keine Einstellung bei der Programmierung übersehen werden. Alle Einstellungen bleiben auch bei Stromausfall unbegrenzt gespeichert. Der Betriebszustand ist immer erkennbar. Eine eindeutige Fehlercodierung erlaubt bei Bedarf eine schnelle und sichere Störungsanalyse.



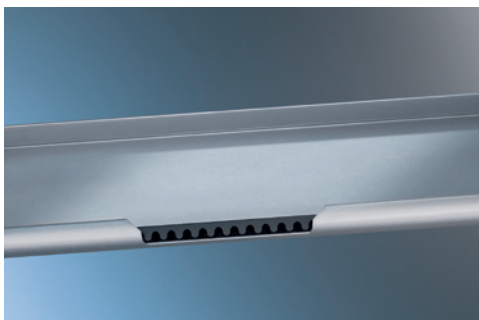
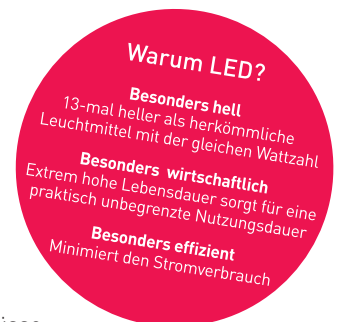
Innendrucktaster

Ein Drucktaster zum Öffnen der Garage von innen ist direkt in die Steuerungseinheit integriert und muss nicht als Zubehör gekauft und separat montiert werden.



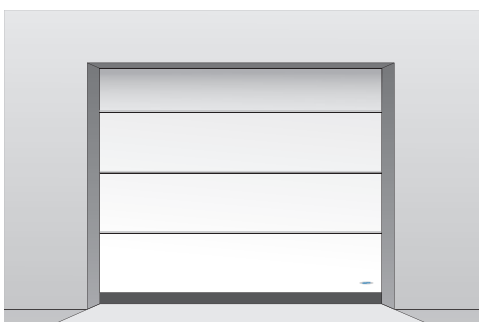
LED-Beleuchtung und Anschlüsse für Zubehör

Neben der integrierten LED-Beleuchtung (1,6 Watt) verfügt der NovoPort® über leicht erreichbare Anschlüsse für verkabeltes Zubehör wie externe Beleuchtung oder Signallampen, die über Handsender oder Taster steuerbar sind. Weiterhin kann zur Verwendung der Mobility App „smartGarage“ das Novoferm Funk-Modul angeschlossen werden.



Zahnriemen

Wartungsfreier, geschützt in der Torlaufschiene liegender Zahnriemen.



Lüftungsstellung zum Belüften der Garage

Für die Lüftung der Garage wird das Tor ca. 10 cm geöffnet. Durch Impuls-gabe der zweiten Taste am Handsender mittels des Smartphones oder eines anderen Impulsgebers kann es aus jeder Position heraus in die Lüftungs-stellung gebracht werden. Nach 60 Minuten schließt es entweder automa-tisch oder vorab durch eine entsprechende Betätigung des Senders.



Handsender im Standard-Lieferumfang

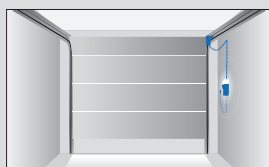
Im Standard-Lieferumfang ist ein 2-Kanal Handsender Mini-Novotron 502 enthalten. Weiteres Zubehör finden Sie ab Seite 26.



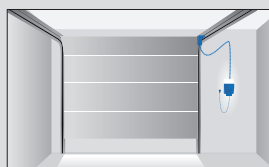
Vorteile bei der Montage

- 1 Keine zusätzliche Antriebsschiene**
Der NovoPort®-Antrieb wird direkt in die seitliche Torlaufschiene integriert. Das spart Material-, Montage- und Wartungskosten.
- 2 Frei bleibender Sturzbereich**
Kein Platzverlust im Bereich des Sturzes. Keine bauseitig bedingten Montageprobleme.
- 3 Kein Abhängen der Decke oder des Antriebsaggregats**
Bei hohen Garagendecken müssen oft spezielle Abhängkonstruktionen angefertigt werden, um den Antrieb montieren zu können. Dieser Aufwand entfällt bei NovoPort®.
- 4 Frei bleibende Decke**
Keine Montagehindernisse im Deckenbereich: Beleuchtungen, Unterzüge oder Abflussrohre müssen nicht abgebaut oder überbrückt werden. Kein erschwertes Anbohren bei Stahlbeton-Decken, kein Einsatz von Spezialdübeln bei Gipskarton-Platten, keine Durchbohrungsgefahr bei dünnen Decken, keine Verschmutzung von Antriebskomponenten durch Bohrstaub.
- 5 Keine Erhöhung der Einschubtiefe**
Schienengeführte Antriebe stehen ca. 30-40 cm über das Tor hinaus und müssen oft auf der Baustelle gekürzt werden. NovoPort® passt sofort!

Einzigartige Technik: Flexible Seitenmontage



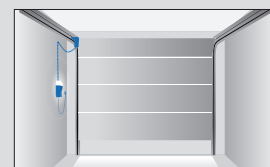
Antrieb in der rechten Torlaufschiene. Steuerung auf der rechten Garagenwand.



Antrieb in der rechten Torlaufschiene. Steuerung direkt neben dem Tor im Bereich des Seitenanschlags.



Bei verbautem Seitenanschlag, z. B. durch eine Nebentür, kann eine Kabelverlängerung eingesetzt werden.



Alle in den Abbildungen 1-3 gezeigten Montagevarianten gelten auch für die linke Torseite.